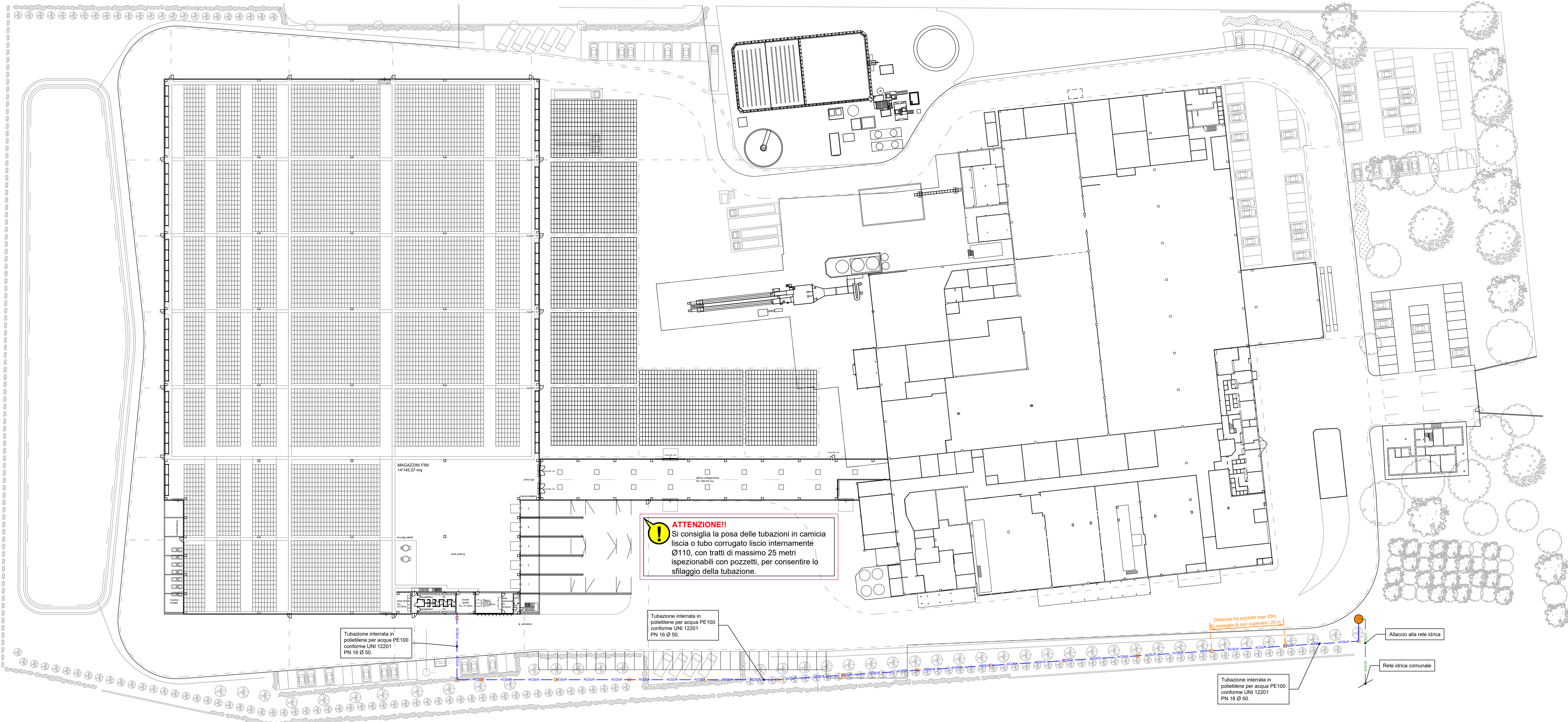
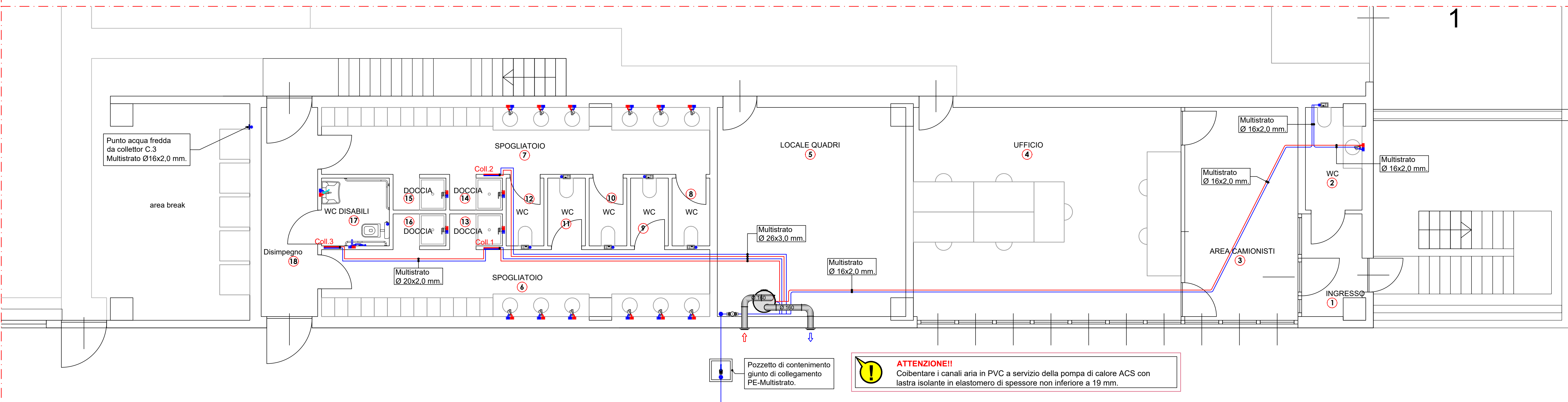


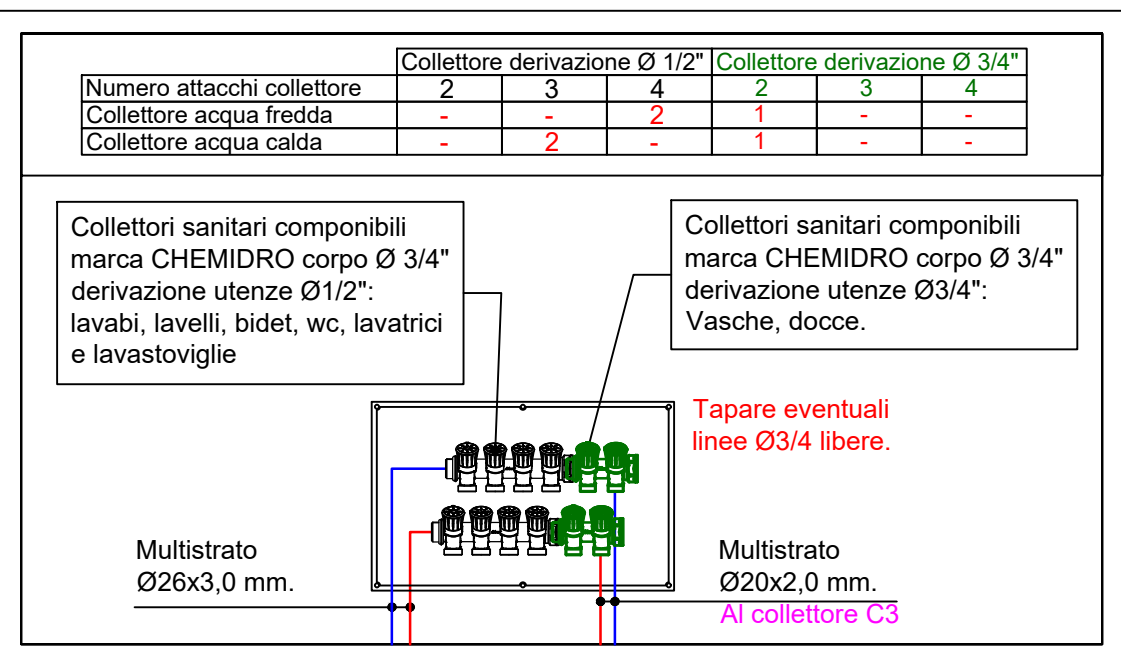
PLANIMETRIA GENERALE
Scala 1:500



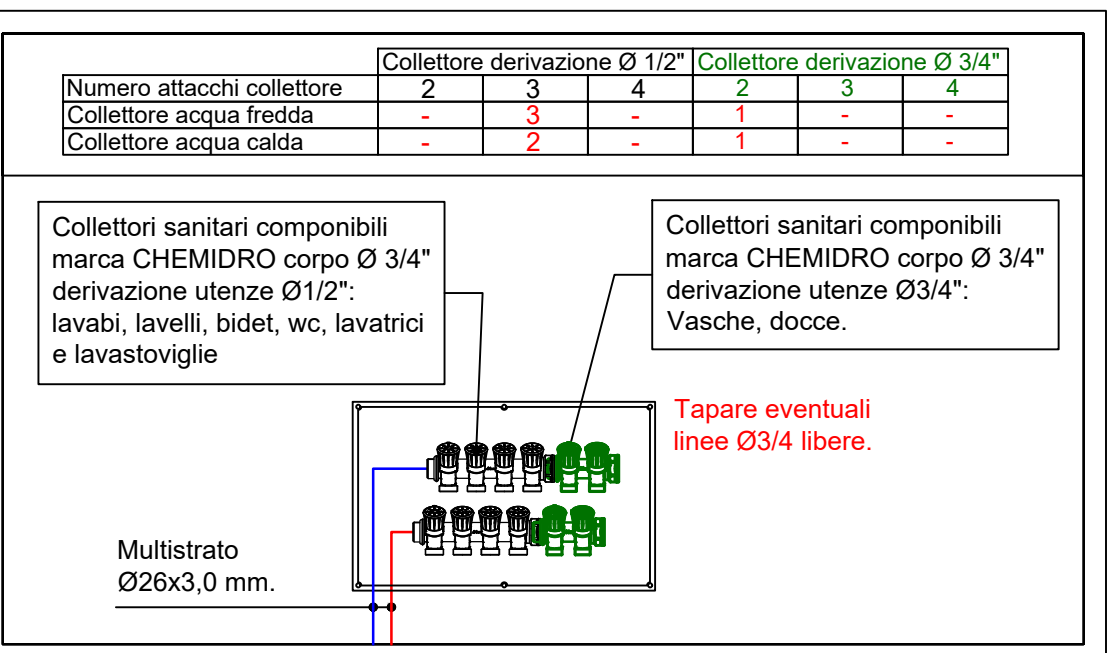
PIANO TERRA
Scala 1:50



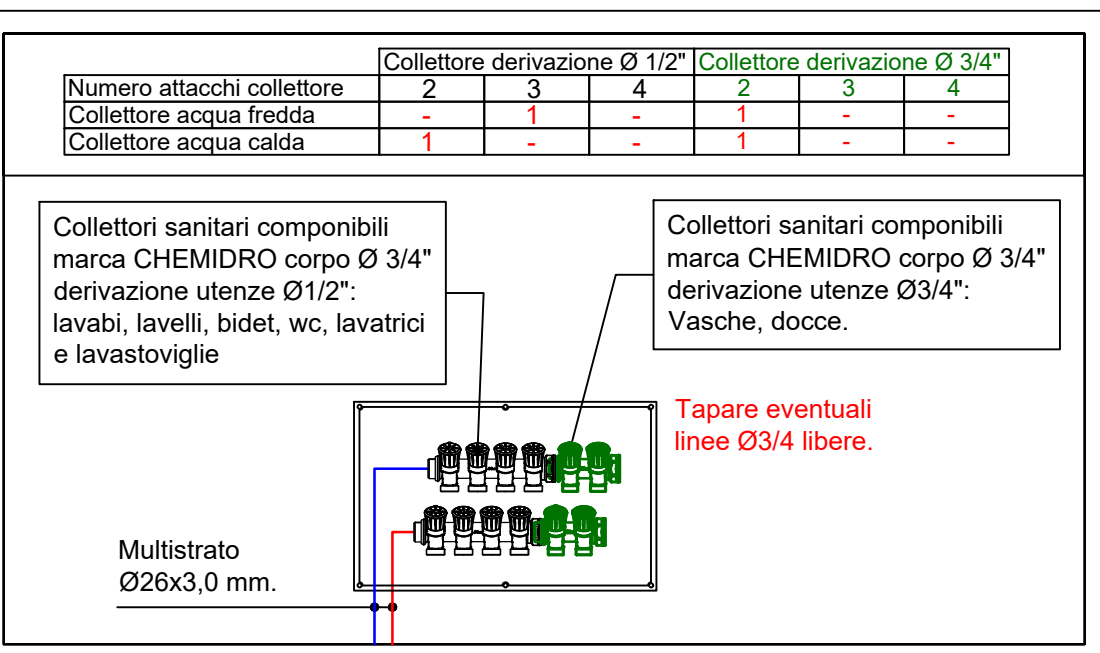
PARTICOLARE COLLETTORE C.1
Locali servizi: SPOGLIAIOIO 6 + COLLETTORE C3



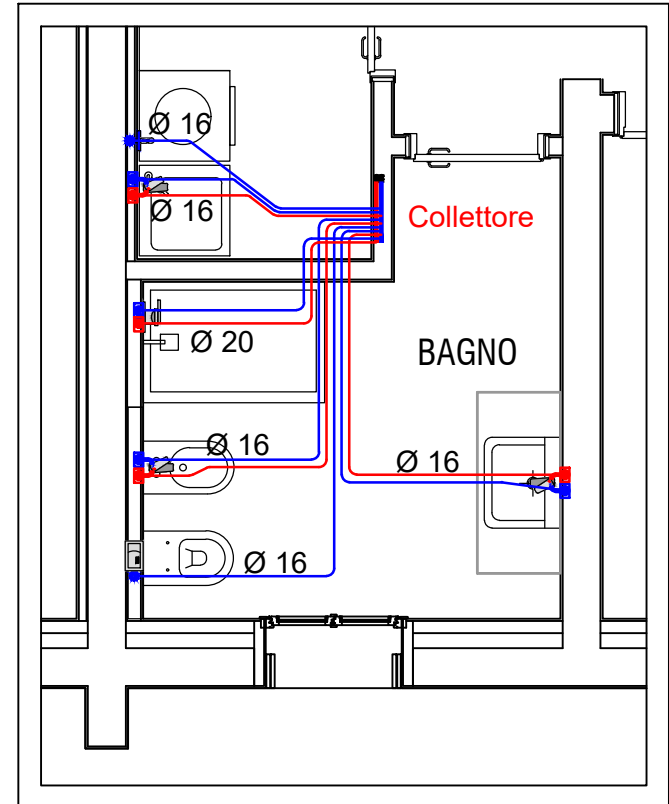
PARTICOLARE COLLETTORE C.2
Locali servizi: SPOGLIAIOIO 7



PARTICOLARE COLLETTORE C.3
Locali servizi: WC DISABILI + n°1 DOCCIA SPOGLIAIOIO 6



PARTICOLARE ALLACCIAMENTO TIPO

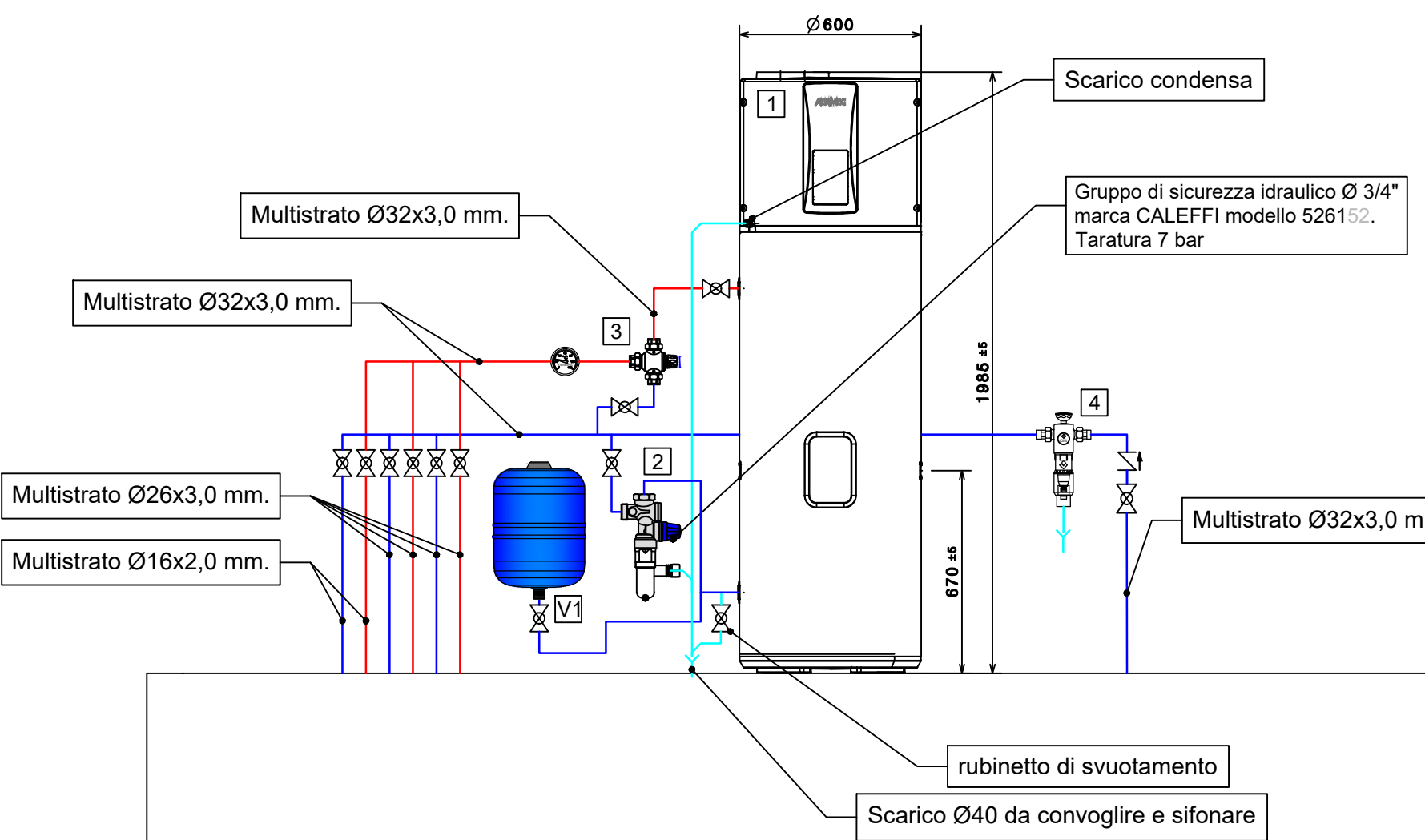


Note:
Sono previsti sanitari di tipo standard a pavimento per installazione a filo parete, con cassetta di risciacquo WC ad incasso e piatti doccia di dimensioni standard.
Sanitari e rubinetteria prima dell'ordine devono essere concordati con la proprietà o la direzione lavori. I maniglioni disabili sono a carico dell'impresa edile, in quanto elementi di sicurezza e accessibilità e non facenti parte dell'impianto idrico sanitario.

LEGENDA SANITARIO	
	Tubazione in polietilene per acqua con bande di identificazione blu, posa interrata con nastro segnalatore magnetico di individuazione.
	Unità produzione acqua calda sanitaria in pompa di calore a gas R290, per installazione all'interno, avente capacità 246 lt. e resistenza elettrica da 1500 W marca AERMEC modello SHW250: <ul style="list-style-type: none">• Dimensioni (HxLxP) = 1685 x 600 x 615 mm. Massa a vuoto 99 kg.• Potenza elettrica assorbita massima: 700 watt - Potenza termica: 1950 watt• Spessore coibentazione dell'accumulo 50 mm.• Pressione massima d'esercizio 7 bar.• connessioni all'utenza sanitaria: Ø 3/4"• Alimentazione 230/150 Hz. Collegamento su magnetotermico 16A cavo 3x15 mm².• Canallizzazione aria Ø160 mm. Massima lunghezza canalizzazione (aspirazione/espulsione) 11 m.
	Filtro autopulente per acqua sanitaria marca CILICHEMIE modello EURODIAGO Ø1" + rete bio SAMATHERM.
	Collettore sanitario componibile corpo Ø3/4" e stacchi alle utenze Ø1/2" singolarmente intercettabili con rubinetti orizzontali, installato in cassetta ad incasso, marca CHEMIDRO serie SANTITHERM NG. Per utenze docce e vasche prevedere collettore componibile con corpo collettore e stacchi Ø3/4".
	Miscelatore monocomando per lavabo o bidet.
	Miscelatore monocomando ad incasso per doccia.
	Miscelatore monocomando per lavabo con leva clinica.
	Doccetta WC/Bidet disabili.
	Cassetta ad incasso per WC con placca di comando a doppio tasto.
	Rubinetto per attacco lavatrice o lavastoviglie.

PARTICOLARE COLLEGAMENTO IDRAULICO PDC ACS
fuori scala

- Unità produzione acqua calda sanitaria in pompa di calore a gas R290, per installazione all'interno, avente capacità 246 lt. e resistenza elettrica da 1500 W marca AERMEC modello SHW250:
 - Dimensioni (HxLxP) = 1685 x 600 x 615 mm. Massa a vuoto 99 kg.
 - Potenza elettrica assorbita massima: 700 watt - Potenza termica: 1950 watt
 - Pressione massima d'esercizio 7 bar.
 - Spessore coibentazione dell'accumulo 50 mm.
 - connessioni all'utenza sanitaria: Ø 3/4"
 - Alimentazione 230/150 Hz. Collegamento su magnetotermico 16A cavo 3x15 mm².
 - Canallizzazione aria Ø160 mm. Massima lunghezza canalizzazione (aspirazione/espulsione) 11 m.
- Gruppo di sicurezza marca CALEFFI modello S28 (1) per scaldacqua ad accumulo, con intercettazione e valvola di ritegno controllabile. Con sede in acciaio inox. Certificato a norma EN 1487. Attacco ingresso: G 1" A (ISO 228-1) M. Attacco uscita: G 1" (ISO 228-1) F. Pressione massima di esercizio: 10 bar. Campo di temperatura del fluido: 2-120 °C. Taratura: 7 bar. Potenza massima di scarico: 10 kW. Finitura: cromata. Materiale: ottone.
- Valvola miscelatrice termostatica marca CALEFFI modello S218 con attacchi da 3/4" da equipaggiare con coibentazione prefabbricata modello CBNS21.
- Filtro autopulente per acqua sanitaria marca CILICHEMIE modello EURODIAGO Ø1" + rete bio.
- Vasi di espansione a membrana fissa per acqua sanitaria calda e fredda, riscaldamento, bollitori, antiripico d'arrete, elettropompe. Flangia in acciaio inox. Marca VAREM modello EXTRAVAREM LC CE 12 (12 litri). P. massima di esercizio: 8 bar - Temperatura di esercizio: -10/+90°C Fattore di precarica: 3.5 bar. Impostare la precarica del vaso a 0,2 bar inferiore alla pressione statica a freddo in ingresso dalla rete.



Le prescrizioni, informazioni, istruzioni e modalità di posa e condizioni di impiego inerenti il prodotto e/o materiale e/o elemento costruttivo si intendono riferite a quelle rilasciate dal fornitore/produttore in conformità alle omologazioni e/o certificati ovvero in conformità ai riferimenti documentali previsti dalla marcatura CE.

COMUNE Ravarino		PROVINCIA Modena		
PROGETTISTA DVR STUDIO TERMOTECNICO Via Per Concorcioria n° 30 41037 - Mirandolina (MO) Tel. 0535/690127 e-mail - info@studiodvr.com P.IVA/C.F. 04135310367		PROPRIETÀ Gruppo FINI S.p.a. Via Confine 1583 41017 Ravarino (MO) GRUPPO FINI		
OGGETTO P.D.C. per nuova costruzione di magazzino industriale in Via Confine n.° 1583 a Ravarino (MO)				
Duo' Stefano		REDA		
N. COMMESSA 250276	DATA 11.12.2025	SCALA 1:500 / 1:50		
N° TAVOLA	TITOLO TAVOLA • Impianto sanitario			
M03				
REV.	DATA	MODIFICHE/NOTE	CONTROLLATO	APPROVATO
-	-	-	-	-
-	-	-	-	-
-	-	-	-	-
-	-	-	-	-
-	-	-	-	-